

POUŽITÍ:

Překlady ROL-238 jsou prefabrikované železobetonové nosníky určené nad okenní otvory ve stěnových nosných konstrukcích pro umístění venkovní předokenní roletové schránky. Jsou navrženy o výšce 238mm pro šířku zdiva 400a 440 mm bez zateplovacího pláště a pro šířku zdiva 300 a 365mm se zateplovacím pláštěm tl. cca 125 a 100mm.

Vyrábí se ve dvou řadách s označením ROL-238 a ROL-238+H. Typ ROL-238+H je uvažován jako spolupůsobící se stropní konstrukcí. Typ ROL-238 je určena nad otvory ve zdivu bez spolupůsobení se stropem.

VÝHODY:

- vytváří prostor pro umístění venkovních stínících systémů (rolety, žaluzie, sítě proti hmyzu)
- umožňuje jejich snadnou a rychlou montáž
- dobrá přístupnost schránky umožňuje snadnou opravu nebo výměnu roletového systému, bez zásahu do stavebních konstrukcí
- vytváří větší prostor pro roletovou schránku o rozměru 185 x 180mm a tím umožňuje montáž delších rolet
- ovládání může být ruční nebo elektrické
- otvor pro roletovou schránku lze dočasně zaslepit a roletu montovat dodatečně podle rozhodnutí zákazníka
- spřažením se stropní konstrukcí je dosaženo vysoké únosnosti 25-35 kN/m
- v případě požadavku na větší únosnost je možno překlady navrhnout a vyrobit na objednávku jako atypické
- překlady jsou navrženy pro světlost otvoru od 0,6m do 4,0m

TECHNICKÉ PARAMETRY:

Konstrukce překlady je navržena jako kompletovaná pro montáž pomocí zdvihacího prostředku.

C 30/37 Ocel 10 505

Rozměr schránky 185 x 180 x 600 až 4000mm

Vnější povrch nutno opatřit vápenocementovou omítkou.

Hmotnost: 92 kg/m

Délka překlady od 1000 až 4500mm á 250mm

Délka uložení od 1000 do 1750mm 125 - 200 mm

od 2000 do 2250mm 200mm

od 2500 do 4500mm 250mm

POŽÁRNÍ ODOLNOST /podle EN 1992-1-2/

Bez omítky: šířka 80mm - R 30

120mm -R 60

Požární odolnost lze zvětšit vápenocementovou omítkou provedenou na pletivu, nebo omítkou TERFIX P.

PORADENSTVÍ:

Ing. M. Nutil, Vodní 5, 370 01 České Budějovice, tel.: 387 412 401, 723 448 487, e-mail: mnutil@iol.cz

ŽPŮSOB ZABUDOVÁNÍ:

Překlad se osazuje na nosné zdivo do cementové malty. Montáž se předpokládá pomocí zdvihacího prostředku za vodorovný manipulační úchyty. Při montáži nutno zajistit vodorovnost překlady, která je důležitá pro montáž rolet. Při montáži překlady ROL-238+H se překlady montážně podepřou tak, aby maximální vzdálenost montážních podpor nebyla větší jak 1,1 m. Odstranění montážních podpor se předpokládá 28 dnů po betonáži stropu. Překlady ROL-238 není nutno montážně podepírat. Před provedením omítek se povrch překlady a styk s navazujícím zdivem přebandážuje sklotextilní tkaninou s přesahem min. 150 mm.

ZÁSADY PŘI NAVRHOVÁNÍ:

Překlady ROL-238 +H jsou navrženy pro rovnoměrné přitížení 35 kN/m pro délku od 1000 do 3000mm a 25 kN/m pro délku od 3250 do 4500mm. Tato únosnost je stanovena pro minimální tl. stropní desky 160mm z betonu C15/20. V případě větší tl. spolupůsobící stropní desky a při požadavku na větší únosnost překlady, nebo při zatížení překlady osamělými břemeny je možno vyžádat si podrobné statické údaje o překladech na kontaktní adrese na této straně listu (viz PORADENSTVÍ).

Překlady ROL-238 (bez spřažení se stropní konstrukcí) jsou navrženy s rozdílnou únosností pro jednotlivé délky překlady - viz tabulka únosnosti. Nosnou funkci překlady v provozním stavu plní interiérová část šířky 80 nebo 120 mm podle šířky překlady 400 nebo 440mm. Exteriérová část překlady tvořící roletovou schránku plní nosnou funkci pouze krátkodobě při provádění nadezdívky překlady. V tomto stadiu lze zatížit exteriérovou část vlastní hmotností zdiva do výšky 750mm a hodnoty zatížení 2,0 kN/m. Po vytvrnutí zdiva a uložení stropní konstrukce přebírá trvale nosnou funkci interiérová část. V případě, že nad nadezdívku překlady není navržena stropní konstrukce je nutno navrhnout pozední věnec.

Při větším zatížení překlady nutno posoudit napětí v úložné ploše překlady podle konkrétního typu nosného zdiva.

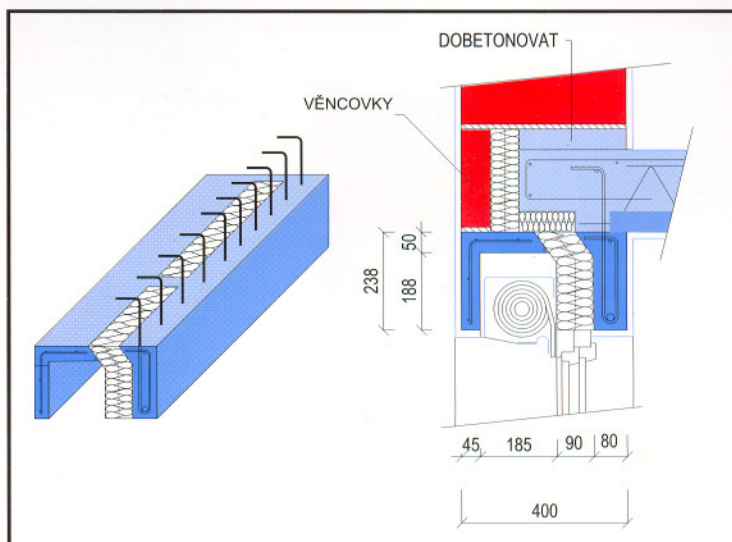
Tabulka únosnosti překlady ROL - 238

TYP PŘEKLADU	SVĚTLOST OKENNÍHO OTVORU (mm)	DĚLKA PŘEKLADU (mm)	ULOŽENÍ (mm)	ÚNOSNOST (kN/m)	
				ROL - 238 x 400	ROL - 238 x 440
				ROL-238	600-750
850-1000	1250	200-125*	33,5		39,5
1100-1250	1500	200-125*	31,5		37,5
1350-1500	1750	200-125*	29,5		35,5
1600	2000	200	27,5		33,5
1850	2250	200	25,5		31,5
2000	2500	250	23,5		28,5
2250	2750	250	22,0		25,5
2500	3000	250	16,5		19,0
2750	3250	250	12,0		14,7
3000	3500	250	9,5		11,0
3250	3750	250	7,5		9,0
3500	4000	250	5,5		7,2
3750	4250	250	4,5		5,6
4000	4500	250	4,0		5,0

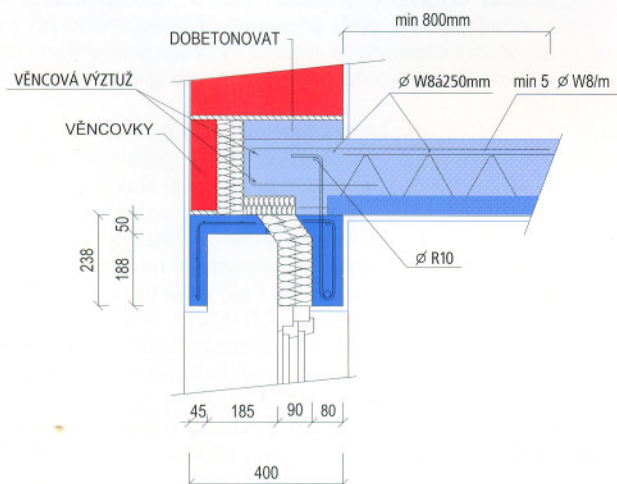
* Podle skutečného zatížení překlady a napětí v uložení

EXPEDICE:

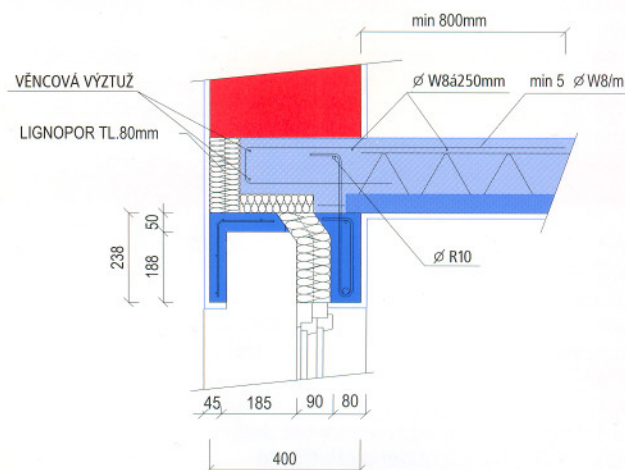
Překlady ROL-238 a ROL - 238+H se do délky 2 500mm dodávají na paletách. Překlady větší délky se dodávají a manipulují individuálně pomocí zabudovaných manipulačních úchytů.



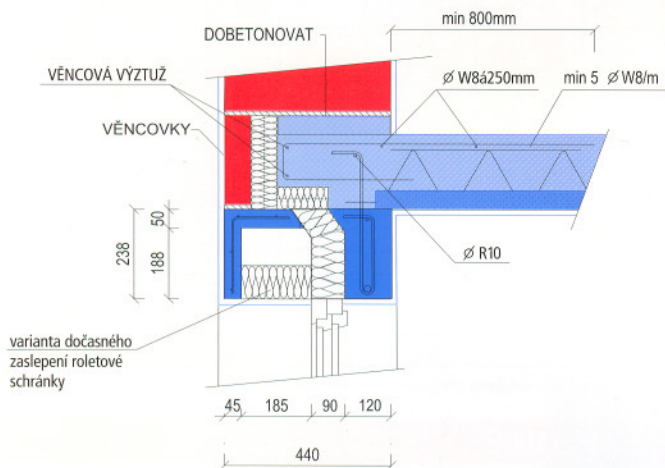
Detail okenního nadpraží při uložení železobetonového STROPU PREFA - MONOLIT na stěnu tl. 400 mm - s věncovkou



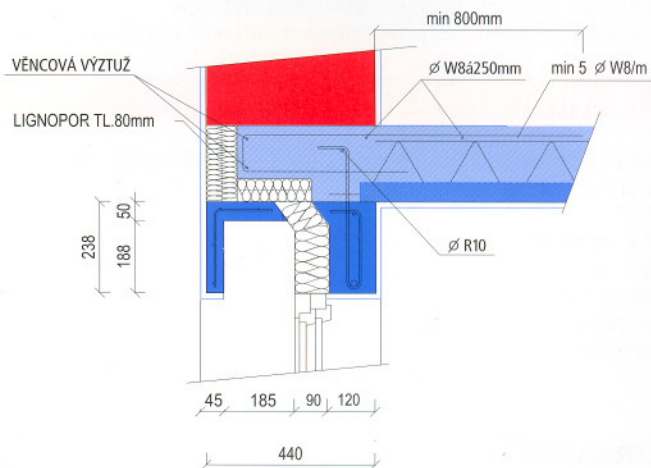
Detail okenního nadpraží při uložení železobetonového STROPU PREFA - MONOLIT na stěnu tl. 400 mm - bez věncovky



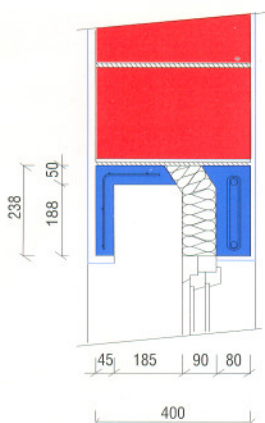
Detail okenního nadpraží při uložení železobetonového STROPU PREFA - MONOLIT na stěnu tl. 440 mm - s věncovkou



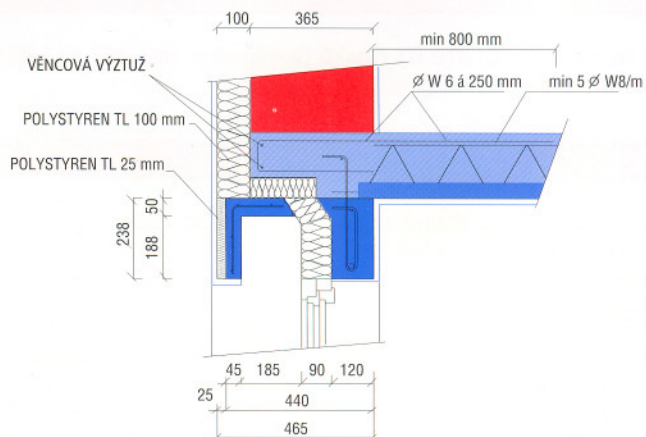
Detail okenního nadpraží při uložení železobetonového STROPU PREFA - MONOLIT na stěnu tl. 440 mm - bez věncovky



Příklad detailu okenního nadpraží při uložení překladu ve stěně tl. 400 mm bez propojení se stropní konstrukcí



Detail okenního nadpraží při uložení železobetonového STROPU PREFA - MONOLIT na stěnu tl. 365mm se zateplovacím pláštěm tl. 100 mm

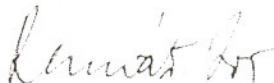


CENÍK PŘEKLADŮ ROL-238 pro šířku zdiva 400 mm

Označení/délka překladu:	Hmotnost překladu:	Cena bez DPH:	Cena s DPH:
400.100.238/100cm	92 kg	2.120,-Kč/ks	2.522,-Kč/ks
400.125.238/125cm	115 kg	2.624,-Kč/ks	3.122,-Kč/ks
400.150.238/150cm	138 kg	3.116,-Kč/ks	3.708,-Kč/ks
400.175.238/175cm	161 kg	3.597,-Kč/ks	4.280,-Kč/ks
400.200.238/200cm	184 kg	4.089,-Kč/ks	4.865,-Kč/ks
400.225.238/225cm	207 kg	4.617,-Kč/ks	5.494,-Kč/ks
400.250.238/250cm	230 kg	5.135,-Kč/ks	6.110,-Kč/ks
400.275.238/275cm	253 kg	5.640,-Kč/ks	6.711,-Kč/ks
400.300.238/300cm	276 kg	6.157,-Kč/ks	7.326,-Kč/ks
400.325.238/325cm	299 kg	6.673,-Kč/ks	7.940,-Kč/ks
400.350.238/350cm	322 kg	7.388,-Kč/ks	8.791,-Kč/ks
400.375.238/375cm	345 kg	7.916,-Kč/ks	9.420,-Kč/ks
400.400.238/400cm	368 kg	8.451,-Kč/ks	10.056,-Kč/ks
400.425.238/425cm	391 kg	8.983,-Kč/ks	10.689,-Kč/ks
400.450.238/450cm	414 kg	9.501,-Kč/ks	11.306,-Kč/ks

CENÍK PŘEKLADŮ ROL-238 pro šířku zdiva 440mm

Označení/délka překladu:	Hmotnost překladu:	Cena bez DPH:	Cena s DPH:
440.100.238/100cm	92 kg	2.152,-Kč/ks	2.560,-Kč/ks
440.125.238/125cm	115 kg	2.662,-Kč/ks	3.167,-Kč/ks
440.150.238/150cm	138 kg	3.161,-Kč/ks	3.761,-Kč/ks
440.175.238/175cm	161 kg	3.650,-Kč/ks	4.343,-Kč/ks
440.200.238/200cm	184 kg	4.149,-Kč/ks	4.937,-Kč/ks
440.225.238/225cm	207 kg	4.685,-Kč/ks	5.575,-Kč/ks
440.250.238/250cm	230 kg	5.210,-Kč/ks	6.199,-Kč/ks
440.275.238/275cm	253 kg	5.723,-Kč/ks	6.810,-Kč/ks
440.300.238/300cm	276 kg	6.247,-Kč/ks	7.433,-Kč/ks
440.325.238/325cm	299 kg	6.771,-Kč/ks	8.057,-Kč/ks
440.350.238/350cm	322 kg	7.496,-Kč/ks	8.920,-Kč/ks
440.375.238/375cm	345 kg	8.031,-Kč/ks	9.556,-Kč/ks
440.400.238/400cm	368 kg	8.574,-Kč/ks	10.203,-Kč/ks
440.425.238/425cm	391 kg	9.114,-Kč/ks	10.845,-Kč/ks
440.450.238/450cm	414 kg	9.640,-Kč/ks	11.471,-Kč/ks



Ing. Ivo Remiáš
 Obchodní ředitel společnosti Boxbeton